

Eine Vielzahl von unterschiedlichen Einflüssen prägen die Wohnqualität im Flecken Hage: Historische Baudenkmäler im Ort und in der Umgebung, freundliche Wohnviertel und hübsche Ferienhaus-Siedlungen, sowie viel Grün in den umgebenden Wäldern.



Nur wenige Kilometer von der Nordseeküste und ca. 1,5 km vom Zentrum des Luftkurortes Hage entfernt liegt der um 1880 erbaute Gulfhof Friedrichshof.



In einer ländlichen und ruhigen Gegend, umgeben von einem großen Garten mit altem Baumbestand ist auf diesem Gulfhof eine Unterwohnung zu vermieten.



Die Wohnung mit einem separaten Eingang, besteht aus 4 Zimmern, Küche, Bad, 2 WC's sowie 2 Kellerräumen. Die gesamte Wohnfläche beträgt ca. 150 m².

Haben wir Ihr Interesse geweckt?

Rufen Sie uns an und vereinbaren mit uns einen Besichtigungstermin

*Berumer Verwaltungs- und
Immobilien-gesellschaft*

Hauptstr. 2 * 26524 Hage * Fax: (04931) 7009
E-Mail: bvv@sp-berum.de
Hotline: (04931) 7000



Friedrichshof

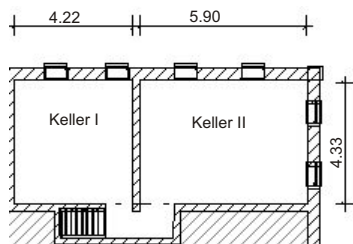
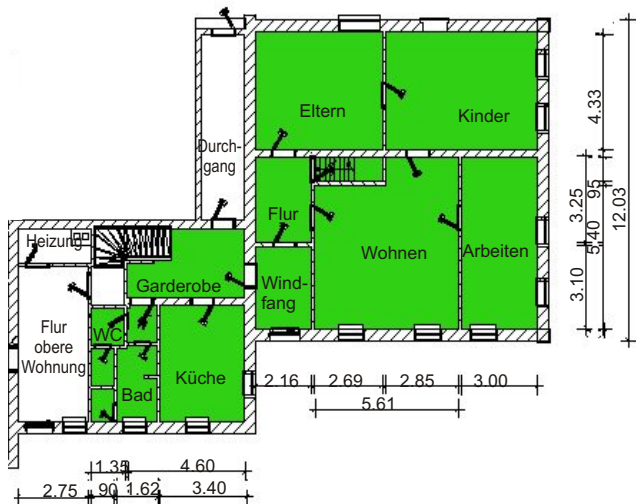
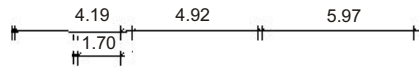
Erdgeschoss



in Hage-Blandorf

*Berumer Verwaltungs- und
Immobilien-gesellschaft*





Wohnflächenberechnung

Wohnen	ca. 33 m ²
Arbeiten	ca. 19 m ²
Schlafen	ca. 22 m ²
Kinder	ca. 26 m ²
Küche	ca. 15 m ²
Garderobe	ca. 12 m ²
Bad	ca. 4 m ²
WC	ca. 2 m ²
Flur	ca. 7 m ²
Windfang	ca. 7 m ²
Durchgang	ca. 12 m ²
Gesamtfläche Wohnung	ca. 159 m²

Keller I	ca. 19 m ²
Keller II	ca. 26 m ²
Gesamt Nutzfläche	ca. 45 m²

Zu dieser Wohnung können noch zusätzliche Räume als Werkstatt oder Lagerräume von insgesamt ca. 780m² gemietet werden



Nutzflächenberechnung

Lager	ca. 505 m ²
Lagerboden	ca. 130 m ²
Werkstatt	ca. 96 m ²
Büro	ca. 11 m ²
Abstellkammer	ca. 9 m ²
Garage	ca. 16 m ²
Kleingeräte	ca. 11 m ²
Kompressor	ca. 4 m ²
Öltanks	ca. 4 m ²
Gesamtnutzfläche	ca. 786 m²

